

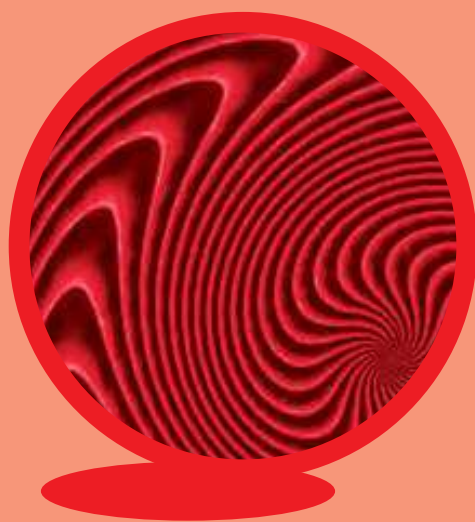


PARA SOÑAR LA
ABRIR LOS OJOS



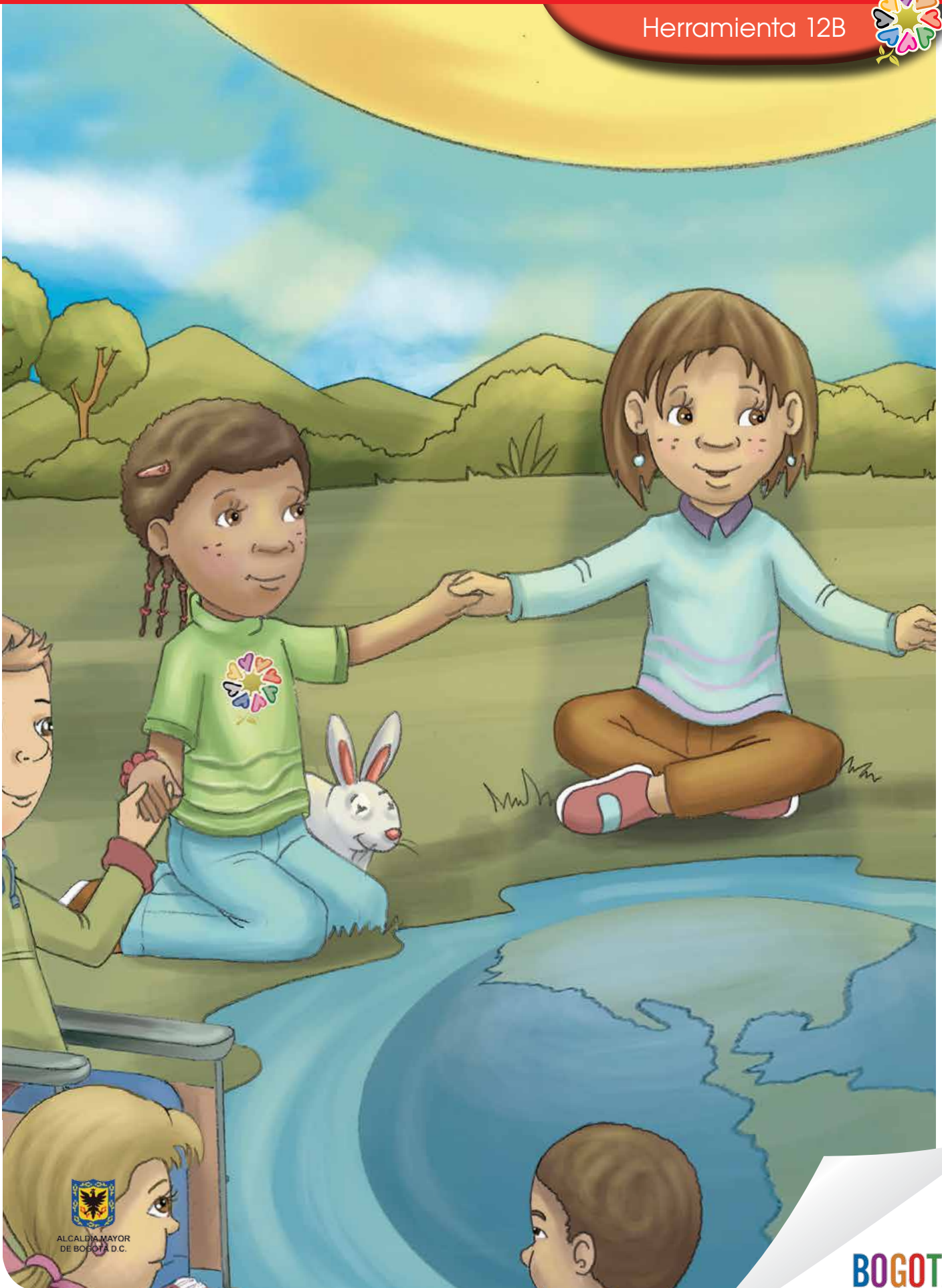
ALCALDÍA MAYOR
DE BOGOTÁ D.C.

BOGOTÁ
HUMANANA



Percepción – sensibilización

Para el abordaje de las realidades personales y sociales sobre las que queremos actuar transformadoramente, promovemos este momento que implica asombrarse, descubrir/redescubrir, emocionarse y motivarse partiendo de lo que le llame la atención y despierte los sentidos e interés personal, en tanto sujetos senti–pensa–actuales (...) implicados en una situación. Significa ver, escuchar, degustar, oler, tocar, e incluso, intuir, amar y rechazar contemplando los aspectos de elaboración subjetiva de ese acercamiento.





Pensarse - pensarnos

Está conformado por los saberes, conocimientos, experiencias e información que requerimos para ampliar la comprensión de la realidad de los territorios. En este momento, se va más allá de la primera percepción o impresión [individual o colectiva] sobre las situaciones que captaron nuestro interés para profundizar en ellas recurriendo a las preguntas que despejaremos para tener una comprensión más integral de la situación observada y que permitan fundamentar nuestra actuación sobre ella. Implica la recuperación de saberes, conocimientos, experiencias y la búsqueda de información disponible sobre esa situación.



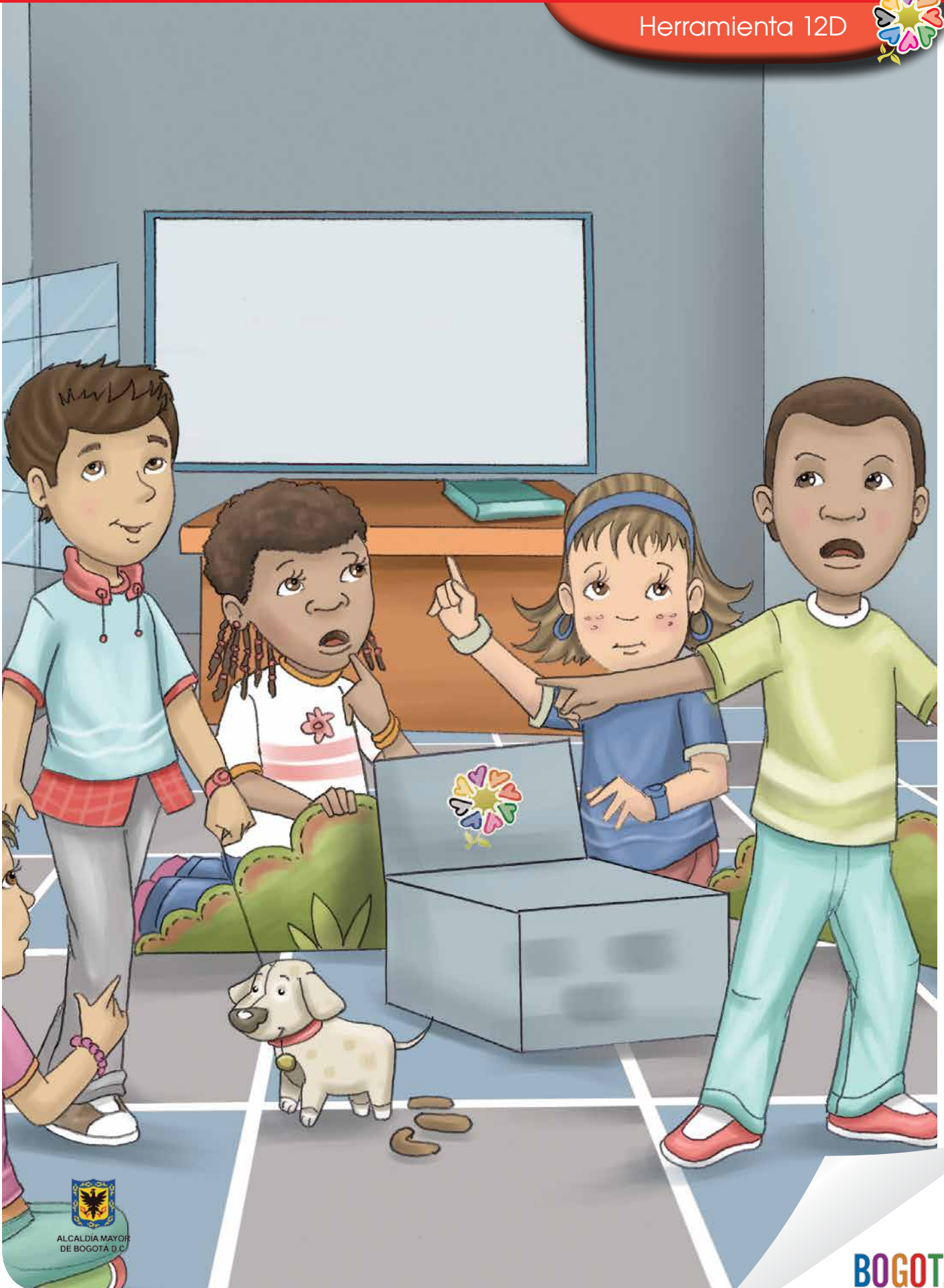
ALCALDÍA MAYOR
DE BOGOTÁ D.C.

BOGOTÁ
HUMANANA



Diálogo de saberes

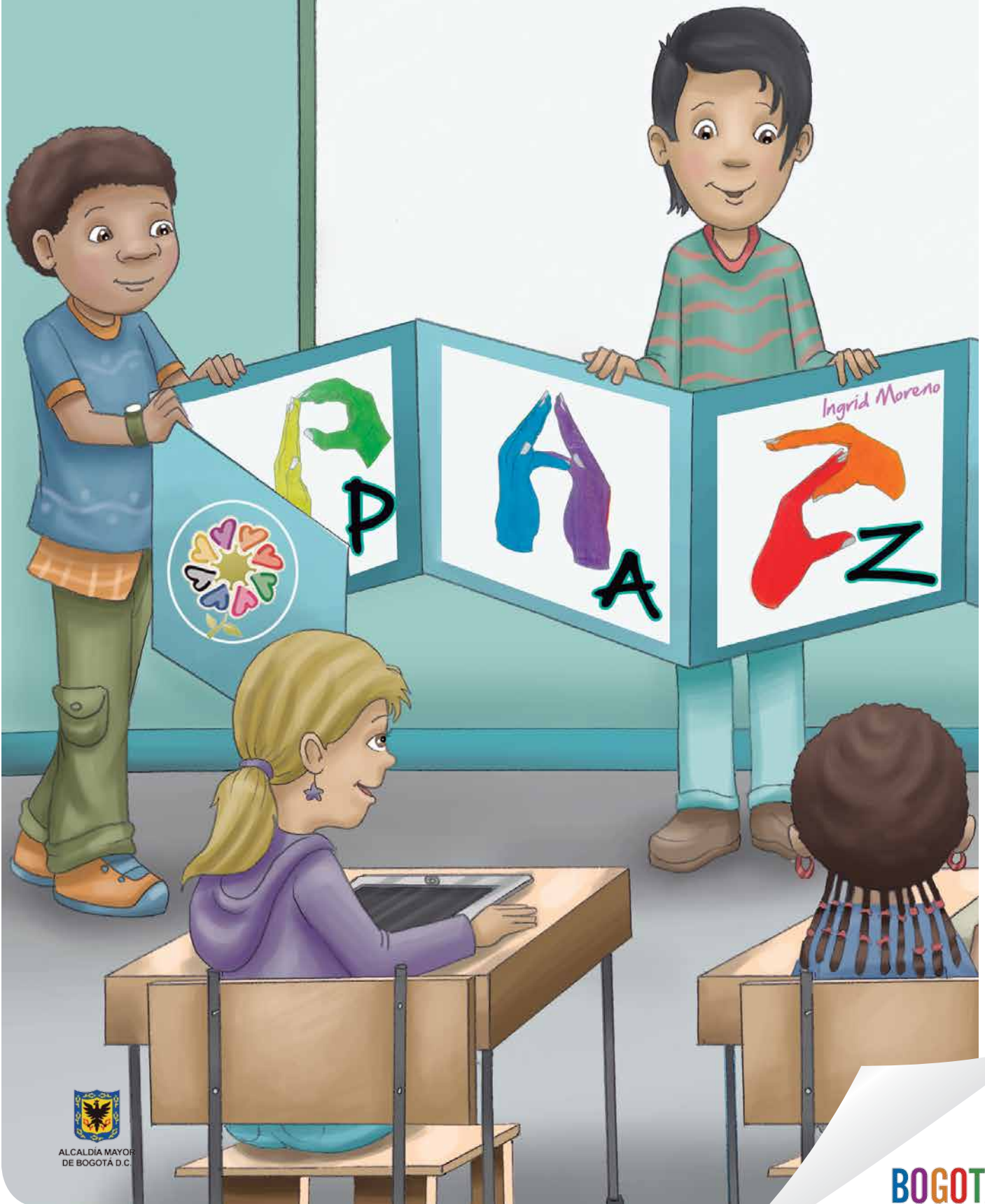
Es central a la construcción colectiva de saberes. En este momento buscamos generar un conocimiento individual y colectivo construido a través de diálogos, reflexiones y debates entre distintas miradas que se habrán producido por el conjunto de actores y actoras de las situaciones que se proyectan transformar en los territorios. Podemos llegar a acuerdos o disensos (ejercicio de criticidad) sobre las situaciones indagadas y conseguir una mejor fundamentación de la acción proyectada.





Transformando realidades

En este momento hacemos énfasis en dos aspectos: (a) diseño y concertación de acciones, donde la acción transformadora se propone colectiva y organizada y será concertada con las personas que estarán comprometidas en esa acción. Implica un despliegue de creatividad, preparación colectiva para la actuación, negociación, planeación y mutuas motivaciones para actuar sobre la situación elegida en un marco de derechos humanos y cultura de paz; (b) acciones transformadoras, que son no solo un ejercicio de proyecciones teóricas, sino que enfatizan en las acciones que pueden producirse en los territorios concretos que hemos colocado como posibles de abarcar en este momento: nuestro propio cuerpo, nuestra familia, escuela, vecindario, barrio, localidad, ciudad, país, región o mundo. En ellos pondremos en evidencia nuestra capacidad de actuación o incidencia, atendiendo a nuestra responsabilidad, es decir, a la corresponsabilidad en el mantenimiento, modificación o transformación de la realidad que vivimos, hacia fines que nos benefician como personas y como colectivos sociales más amplios. Implica también el monitoreo de la acción transformadora durante su curso y la persistencia en su realización para no dejarse vencer ante los obstáculos que puedan presentarse.





Reconstruyendo saberes

Implica la evaluación y valoración del proceso y la sistematización de las experiencias. Este momento tiene que ver con efectuar un balance de aquello que se apropió e incorporó al bagaje personal [y grupal] durante los procesos trabajados por la educación para la ciudadanía y la convivencia, y sopesar si aquello que hicimos individual y colectivamente contribuyó a mejorar la situación sobre la cual realizamos nuestra acción de manera intencionada. En la sistematización de experiencias se propone una recuperación del proceso vivido a través de los registros realizados a lo largo de los talleres; ésta es transversal a todo el proceso.